

- エンボステーピング梱包仕様です。

設計参考仕様

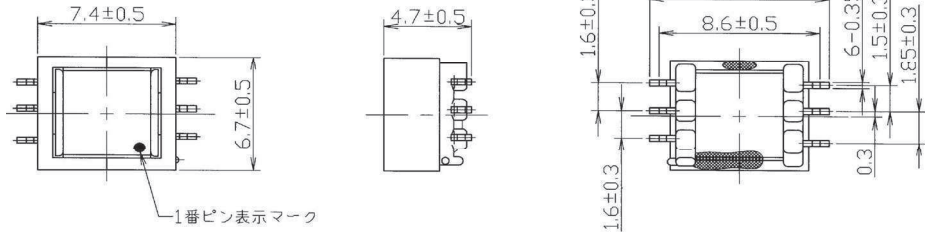
	テーピング 入数	コア実効断面積 (mm ²) Type	巻線窓面積 (mm ²)
SW6	500	4.05	4.58
SW10	500	9.3	3.8
SW10S	500	5.4	4.2
SW10E	500	9.6	6.12
SX12	500	6.7	5.6
SW12V	500	11.9	7.26
SW14	500	9.2	5.58
SW15V	500	13.9	9.36
SV11	300	12.1	12.54
CT7L	1000	4.2	2.47
CT8L	1000	4.5	2.1

- ☆ 上記以外のカスタム形状についても対応可能です。
営業、技術部にご相談ください。

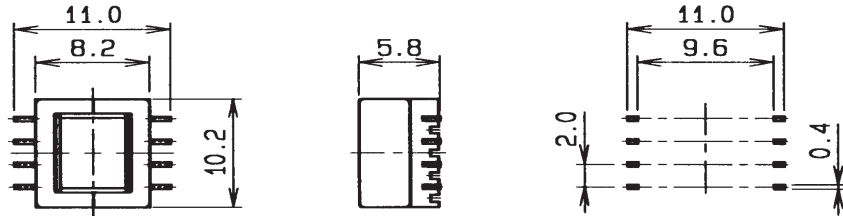
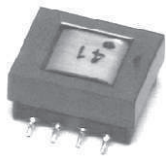
- ☆ 標準ボビン・コアでの対応も可能です。

外形寸法図

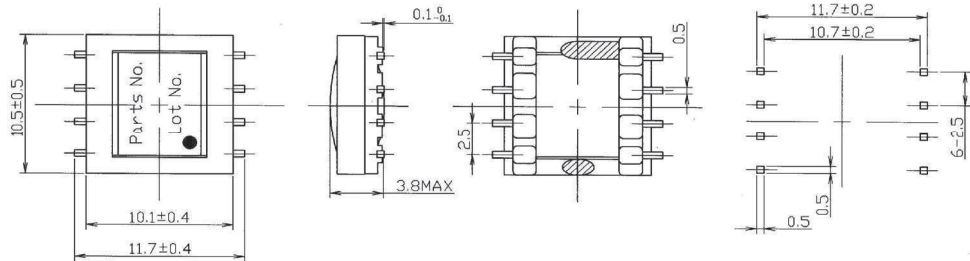
SW6



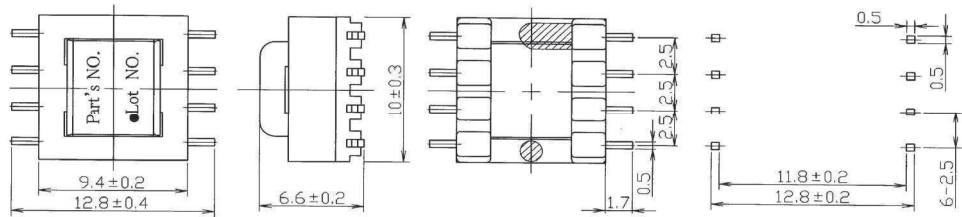
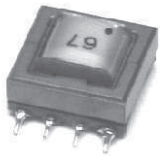
SW10



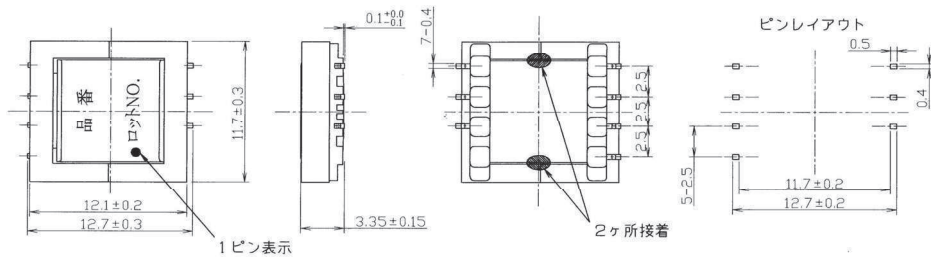
SW10S



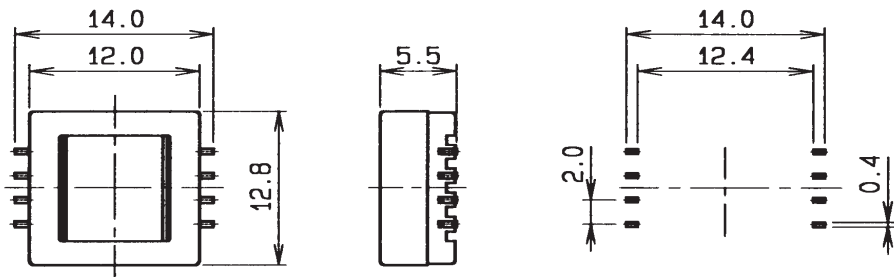
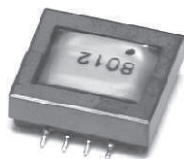
SW10E



SX12

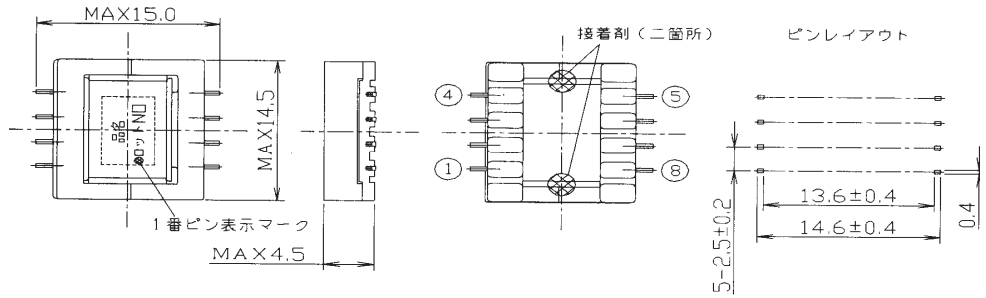
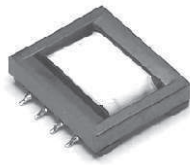


SW12V

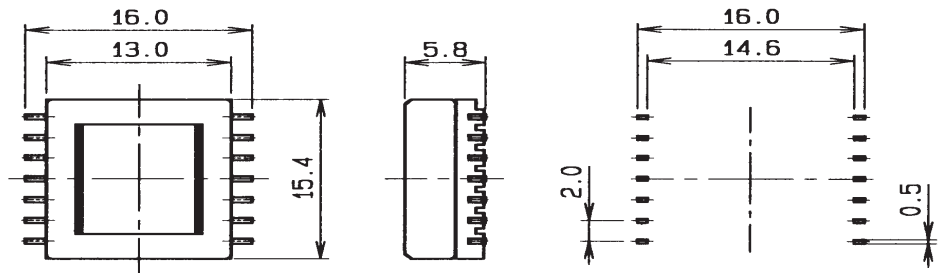
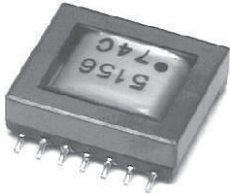


寸法値は現状での標準値であり、仕様等により変更される場合がありますので
ご使用の際には個別の納入仕様書にてご確認下さい。

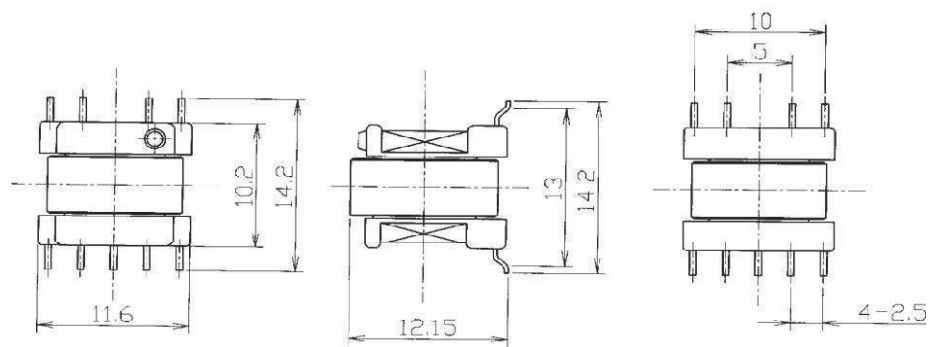
SW14



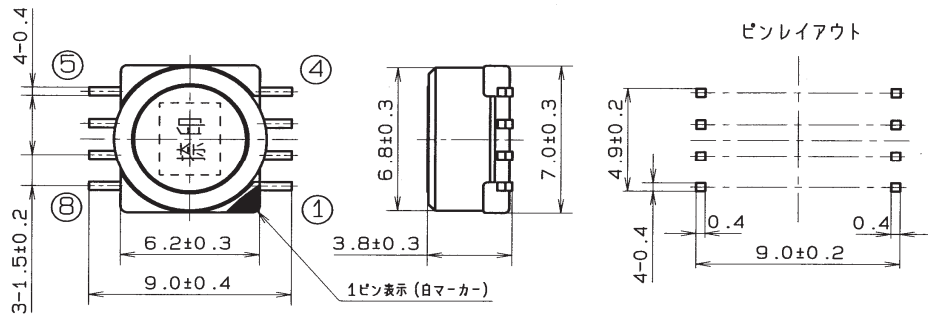
SW15V



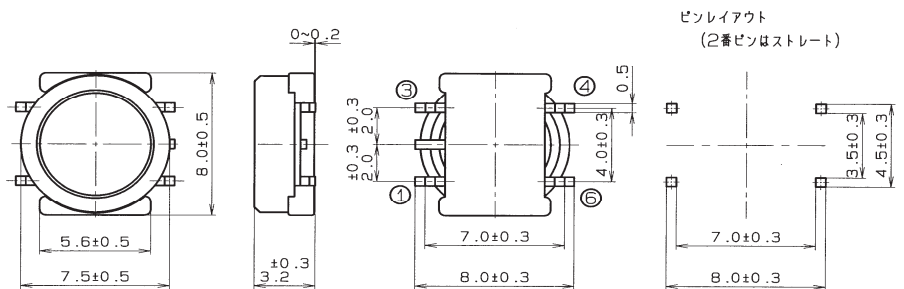
SV11



CT7L



CT8L



寸法値は現状での標準値であり、仕様等により変更される場合がありますので
ご使用の際には個別の納入仕様書にてご確認下さい。