

ボタンメタルコイル SEYMシリーズ

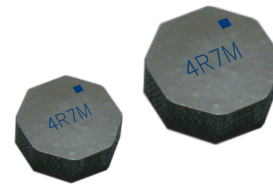
Button-shaped METAL COIL SEYM series

SEYM07・09 series



特長 Characteristics

- 直流重畳特性に優れている。
Excellent DC superposition
- 発振周波数によるインダクタンスの変化がほとんど無い。
Change of inductance caused by operating frequency is small.
- 輻射ノイズが極めて小さい。
Very small radiant noise
- インダクタンス 1 μ H ~ 22 μ Hまでラインアップ。
Products with inductance of 1 μ H to 22 μ H are available.



用途 Application

- デジタルアンプ用ローパスフィルタ
Low-pass filter for digital amplifier
- DC/DCコンバータ用チョークコイル
As a choke coil for DC to DC step-down converter

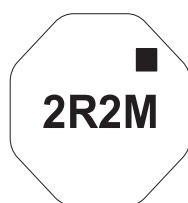


電気的特性 Electrical characteristics

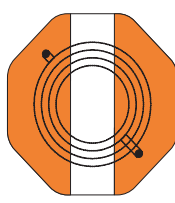
型名 model	インダクタンス inductance L(μ H) at 100KHz	インダクタンス許容量 inductance allowable value (%)	直流抵抗 DC resistance (m Ω)max	定格電流 rated current ($\angle T=40^{\circ}C$) (A)max	厚さ height (mm) max
SEYM071R0	1.0	$\pm 20\%$	13	6.2	3.0
SEYM072R2	2.2	$\pm 20\%$	29	4.7	3.0
SEYM073R3	3.3	$\pm 20\%$	42	4.1	3.3
SEYM074R7	4.7	$\pm 20\%$	47	3.8	3.3
SEYM075R6	5.6	$\pm 20\%$	57	3.5	3.3
SEYM076R8	6.8	$\pm 20\%$	82	2.9	3.3
SEYM078R2	8.2	$\pm 20\%$	93	2.7	3.4
SEYM07100	10.0	$\pm 20\%$	101	2.6	3.5
SEYM07120	12.0	$\pm 20\%$	115	2.4	3.5
SEYM07150	15.0	$\pm 20\%$	150	2.1	4.0
SEYM07180	18.0	$\pm 20\%$	165	2.0	4.0
SEYM07220	22.0	$\pm 20\%$	200	1.8	4.0
SEYM091R0	1.0	$\pm 20\%$	9.4	8.0	4.0
SEYM092R2	2.2	$\pm 20\%$	21	6.0	4.0
SEYM093R3	3.3	$\pm 20\%$	27	5.6	4.3
SEYM094R7	4.7	$\pm 20\%$	34	4.7	4.3
SEYM095R6	5.6	$\pm 20\%$	40	4.2	4.3
SEYM096R8	6.8	$\pm 20\%$	56	3.8	4.3
SEYM098R2	8.2	$\pm 20\%$	65	3.4	4.4
SEYM09100	10.0	$\pm 20\%$	72	3.2	4.5
SEYM09120	12.0	$\pm 20\%$	78	3.0	4.5
SEYM09150	15.0	$\pm 20\%$	85	2.6	5.2
SEYM09180	18.0	$\pm 20\%$	93	2.5	5.2
SEYM09220	22.0	$\pm 20\%$	102	2.3	5.2



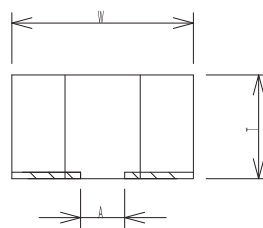
形状・寸法 shape / size



TOP



BOTTOM



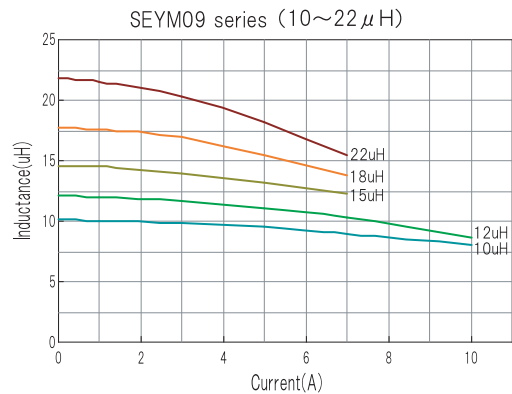
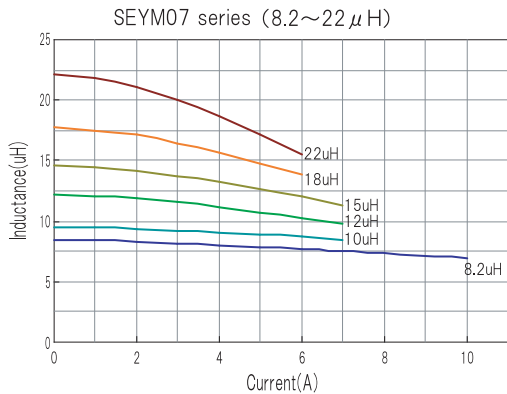
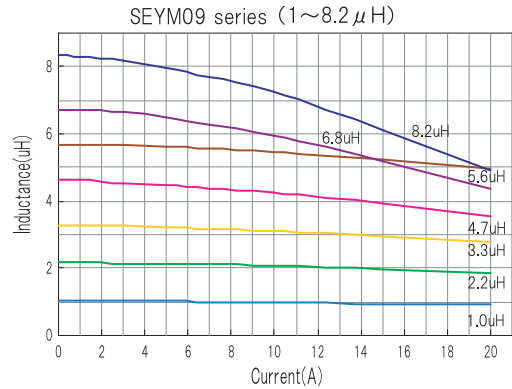
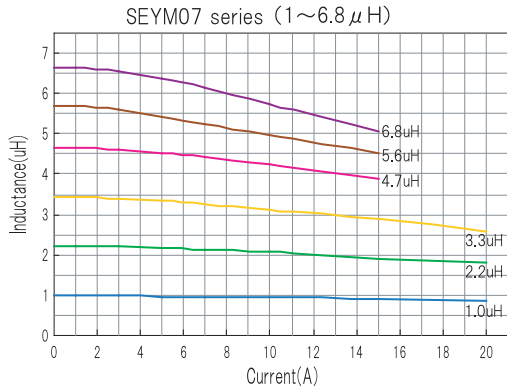
SIDE

形状 shape	寸法 (mm) size		
	W	T	A
$\phi 07$	7.0 \pm 0.2	スペック による depends on spec	1.8 \pm 0.3
$\phi 09$	9.0 \pm 0.2		2.0 \pm 0.3

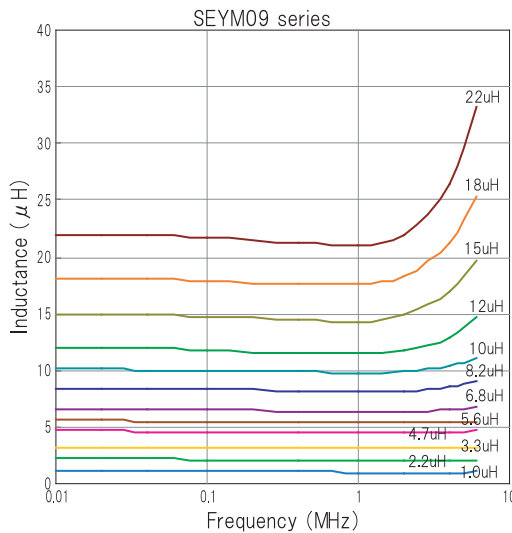
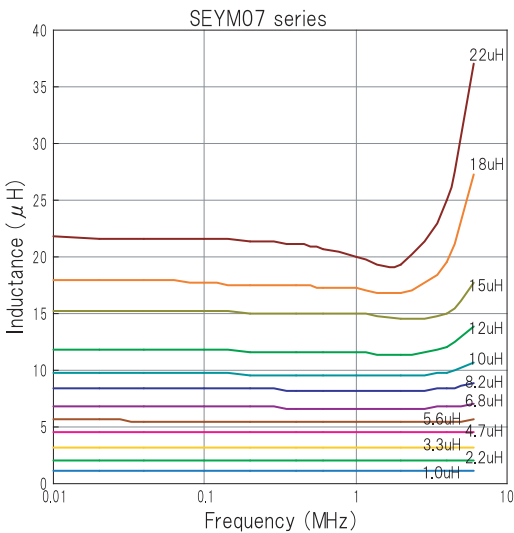
製品をより正しく、安全にご使用いただくために、さらに詳細な特性・仕様をご確認いただける納入仕様書をぜひご請求ください。
記載内容は、改良その他により予告なく変更する場合がありますので、あらかじめご了承ください。

To use our products properly and safely, we recommend that you request specification sheet so that you can confirm more detailed characteristics and specification.
All contents described are subjected to change without prior notice due to upgrading and so on. Thank you.

直流重畳特性
DC superposition



周波数特性
Characteristics on Frequency



● HomePage <http://www.sanshin-ele.com>

サンシングループ
Sanshin Group

ISO14001取得

サンシングループの製品は、この認証基準に基づいた厳格な環境管理体制を経て皆様にお届けしています。
Ecological quality of Sanshin Group products are strictly controlled by the standard.



SANSHIN GROUP

サンシン電気株式会社
SANSHIN ELECTRIC CO., LTD.

シンフォニーエレクトロニクス株式会社
SINFONIE ELECTRONICS Co., LTD.

新光株式会社
SHIN KOWA Co., LTD.

〒176-0022 東京都練馬区向山4-1-5
4-1-5, Koyama, Nerima-ku, Tokyo, JAPAN 176-0022

〒689-1112 鳥取県鳥取市若葉台南7-1-1 第五起業化支援室
7-1-1, WAKABADAIMINAMI, TOTTORI-SHI, TOTTORI-KEN JAPAN 689-1112

〒289-1124 千葉県八街市山田台236-1
236-1, YAMADADAI, YACHIMATA-SHI, CHIBA-KEN JAPAN 289-1124



製品に関するお問合せは、下記までご連絡下さい。
Contact Us

サンシン電気株式会社
SANSHIN ELECTRIC CO., LTD.

本社 Headquarter 〒176-0022 東京都練馬区向山4-1-5 TEL 03-5987-5513 FAX 03-5987-5514
 関西営業所 Kansai Office 〒532-0011 大阪府大阪市淀川区西中島3-9-12 空研ビル10階B号室 TEL 06-6302-1781 FAX 06-6302-1782
 〒10F-B, KUKEN BLD. 3-9-12, NISHINAKAJIMA, YODOGAWA-KU, OSAKA-SHI, OSAKA-FU JAPAN 532-0011
 TEL +81-6-6302-1781 FAX +81-6-6302-1782

製品をより正しく、安全にご使用いただくために、さらに詳細な特性・仕様をご確認いただける納入仕様書をぜひご請求ください。
記載内容は、改良その他により予告なく変更する場合がありますので、あらかじめご了承ください。

To use our products properly and safely, we recommend that you request specification sheet so that you can confirm more detailed characteristics and specification.
All contents described are subjected to change without prior notice due to upgrading and so on. Thank you.