

## CFシリーズ

### ★ 特長 Features

- 独自の電極構造により、精度の高い実装が可能です。
- 直流重畳が優れている為、電源用チョークコイルとして最適です。
- 各種サイズの中から用途に合わせご使用できます。
- The original pole structure permits packaging with high accuracy.
- Most suitable for power supply choke coils as the DC superposition is excellent.
- Selection from various sizes is possible according to the application.

### ★ 閉磁路型のチョークコイルでは磁気飽和を起こします。、この値を超えると特性が落ちます。

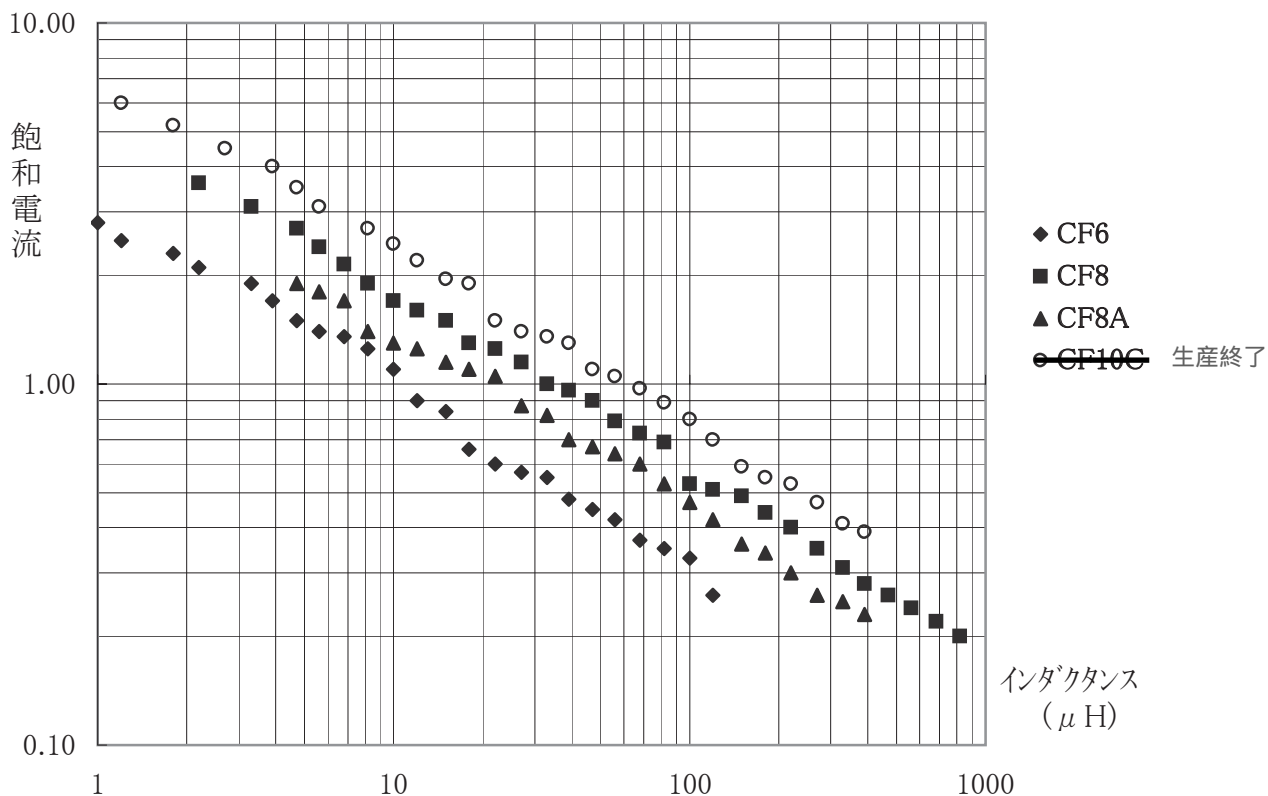
- コイルのインダクタンスの低下が10%となる電流を飽和電流とします。
- Saturation current is D.C. current which causes inductance to less than 10%
- 測定周波数

L	freq
~ 10 $\mu$ H	7.96 MHz
10 $\mu$ H ~	1.0 kHz

タイプの選定

Selection Guide

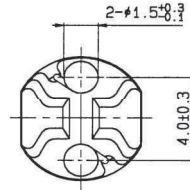
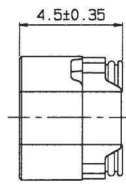
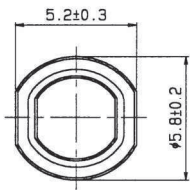
## L-I チャート



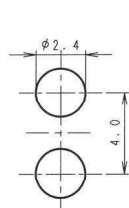
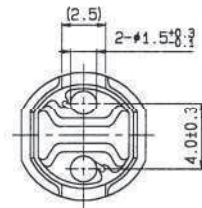
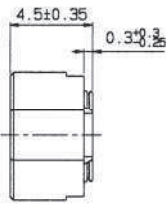
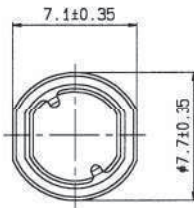
★ 外形寸法(単位:mm) Dimensions (Unit:mm)

推奨ランド

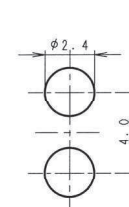
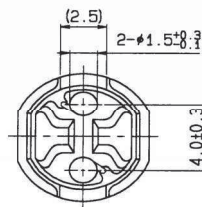
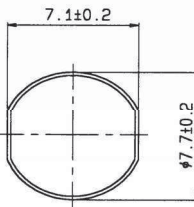
CF6



CF8

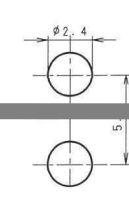
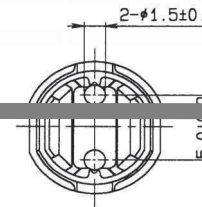
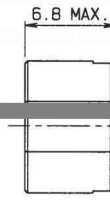
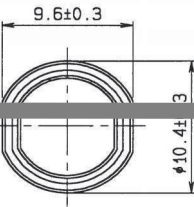


CF8A



~~CF10C~~

生産終了



寸法値は現状での標準値です。改善の為、変更する場合がありますので、御使用の際には個別の納入仕様書にてご確認ください。

特性表

L μH	CF6			CF8			CF8A		
	飽和電流 (A)	直流抵抗 (mΩ Max)	インダクタンス 許容差	飽和電流 (A)	直流抵抗 (mΩ Max)	インダクタンス 許容差	飽和電流 (A)	直流抵抗 (mΩ Max)	インダクタンス 許容差
1	2.80	8.5	±30%			±30%			±30%
1.2	2.50	10.0							
1.5									
1.8	2.30	11.5							
2.2	2.10	14.0							
2.7									
3.3	1.90	16.5	±20%	3.60	15.00	±20%			±30%
3.9	1.70	22.5							
4.7	1.50	28.0							
5.6	1.40	30.0							
6.8	1.35	31.5							
8.2	1.25	39.0							
10	1.10	51.0							
12	0.90	56.5							
15	0.84	74.0							
18	0.66	85.0							
22	0.60	100							
27	0.57	120							
33	0.55	130							
39	0.48	150	±10%	3.10	20.00	±20%	1.90	25	±30%
47	0.45	180							
56	0.42	200							
68	0.37	270							
82	0.35	360							
100	0.33	380							
120	0.26	570							
150									
180									
220									
270									
330									
390									
470									
560									
680									
820									
1000									
1200									
1500									
1800									
2200									
2700									
3300									

特性値は標準品の値です。標準品以外にも対応致しますので、設計部、営業担当にご相談ください。  
 特性値は現状での標準値です。改善の為、変更する場合がありますので、御使用の際には  
 個別の納入仕様書にてご確認ください。

特性表

L μH	CF10C		
	飽和電流 (A)	直流抵抗 (mΩ Max)	インダクタンス 許容差
1			±30%
1.2	6.00	6.5	
1.5			
1.8	5.20	7.5	
2.2			
2.7	4.50	9.0	
3.3			
3.9	4.00	10.5	
4.7	3.50	12.5	
5.6	3.10	15.0	
6.8			
8.2	2.70	16.5	

## CF10Cタイプは生産終了となりました

18	1.90	31.5	±20%
22	1.50	42.0	
27	1.40	49.0	
33	1.35	59.0	
39	1.30	66.5	
47	1.10	81.0	
56	1.05	100	
68	0.97	120	
82	0.89	150	±15%
100	0.80	180	
120	0.70	200	
150	0.59	270	
180	0.55	300	
220	0.53	350	
270	0.47	470	
330	0.41	550	
390	0.39	670	
470			
560			
680			
820			
1000			
1200			
1500			
1800			
2200			
2700			
3300			

特性値は標準品の値です。標準品以外にも対応致しますので、設計部、営業担当にご相談ください。  
 特性値は現状での標準値です。改善の為、変更する場合がありますので、御使用の際には  
 個別の納入仕様書にてご確認ください。